

Wie Staupolster zu verwenden



Platziere den Staupolster vertikal, nicht höher als die Ladung



Staupolster nicht auf den Boden stellen,

sondern mindestens 5cm vom Boden entfernt



Mindestens 50% der Ladefläche soll mit dem Staupolster in Kontakt kommen



Staupolster bei Gebrauch nicht falten



Niemals Ladung mit Staupolster nivellieren



Staupolster niemals zwischen Ladung und Tür platzieren

Wie Staupolster zu verwenden



Wenn das Raum zu groß ist, Puffermaterial einsetzen



Nicht auf Staupolster treten



Staupolster nicht horizontal einsetzen



Verwende Puffermaterial um scharfe Kanten zu vermeiden



Bereits gefüllte Staupolster nicht zwischen die Ladung platzieren



Nicht zwei oder mehrere Staupolster einsetzen um eine Lücke zu füllen

Wenn Sie den Staupolster erneut verwenden möchten, überprüfen Sie ihn bitte sorgfältig

Wie Staupolster zu verwenden



Der Betriebsdruck ist auf den Etikett



oder auf dem Staupolster angegeben



Das Füllpistol nie auf Gesicht oder Körper richten



Schutz der Augen und Ohren wird dringend empfohlen



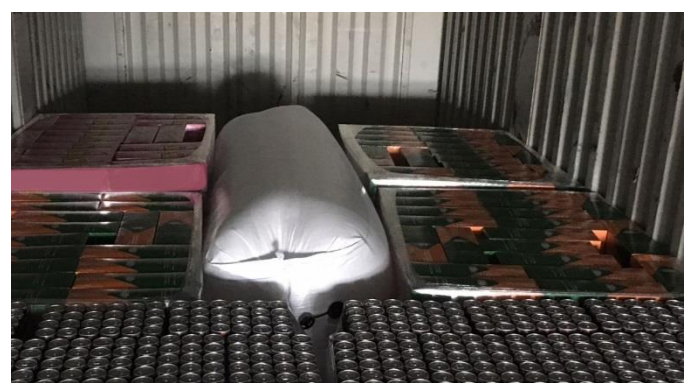
Staupolsterbreite 90cm für Lücke von 35cm max.



Staupolsterbreite 120cm für Lücke von 45cm max.



Staupolsterbreite 150cm für Lücke von 55cm max.



Verwende Square Bags für Räume größer als 55cm